

HYGIENEKONZEPT und Verhaltensregeln für den Spielbetrieb



- **An- und Abreise** soll möglichst einzeln erfolgen. Bitte begib dich zügig in deinen Bereich. Sei pünktlich!



- **Maskenpflicht** Die Maskenpflicht besteht ab dem Betreten des Gebäudes. **Ausnahme:** Aktive Teilnehmende auf dem Spielfeld, der Teambank, Übungsleitende und Schiedsrichtende. Das Kampfgericht behält den Mund-Nasen-Schutz die gesamte Zeit auf.



- **Handdesinfektion** Kontaktlose Desinfektionsspender sind in der Halle am Eingang und beim Kampfgericht aufgestellt, bitte nutzen. **Wichtig:** Alle am Spiel teilnehmenden Personen (Spielende, Übungsleitende, Kampfgericht und Schiedsrichtende) desinfizieren sich vor Spielbeginn und in den Viertelpausen die Hände.



mind. 1,5 m

- **Umkleidekabinen** werden den Aktiven durch den Friedenauer TSC zugewiesen. Die Aufenthaltszeit in der Kabine ist gering zu halten. Haltet Abstand in der Kabine. Alle Habseligkeiten (Kleidung/Taschen) werden mit in die Halle genommen und hinter der Mannschaftsbank verstaut. Die **Duschen** sind **nicht** zur Nutzung vom Sportamt Schöneberg freigegeben. **Toiletten** sind frei zur Nutzung.

- **Zuschauende**

- **Altersklassen U11 und älter:** Aufgrund der örtlichen Umstände sind **keine** Zuschauende bei Spielen zugelassen. Je Team ist eine Person zur Bildberichterstattung erlaubt.
- **Mini U10 und jünger:** Es ist maximal eine Begleitperson pro spielendem Kind gestattet. **Unsere Empfehlung:** Verzichte auf das Zuschauen.
- **Wichtig:** Einhalten der gesetzl. Abstandsregeln, Betreten der Halle nur mit ordnungsgemäßem Tragen von Mund-Nasen-Schutz, Hallenschuhen, Handdesinfektion und mit Angabe der Kontaktdaten für die Anwesenheitsliste. Informationen hängen/liegen aus. Folgt bitte unserem Wegeleitsystem!
- Zuschauenden wird der Zutritt zur Halle erst **5 Minuten** vor Spielbeginn gestattet. Nach Spielende ist die Halle zügig zu verlassen.



- **Spieldurchführung**

- **Gästeteams** bereiten bitte eine vollständige Liste mit allen am Spiel beteiligten Personen (Spielende, Übungsleitende, Begleitpersonen) vor. Diese Liste muss Namen, vollen Vornamen, Trikotnummer und eine Kontaktmöglichkeit (bis U16 Telefonnummer/E-Mail der Eltern) enthalten.
- **Warm Up** – siehe Skizze zur entsprechenden Sporthalle der Georg-von-Giese-Schule Münchener Straße und Winfried-Gravenstein-Halle in der Illstraße. **Halbzeitpausen** sind in Absprache auf 5 Minuten zu minimieren.
- Unnötige **Körperkontakte** bitte insbesondere bei Begrüßung, Verabschiedung, Jubel und Teambesprechung vermeiden.
- **Gespräche mit dem Kampfgericht** nur bei Einhaltung der Abstandsregeln oder mit Mund-Nasen-Schutz.
- **Abstandsregel** ist von allen Personen außerhalb des Spielfelds einzuhalten.
- **Mannschaftsbesprechungen** empfehlen wir im Freien oder gut belüfteten Bereichen abzuhalten.



Basketball



ABTEILUNG BASKETBALL

Friedenauer TSC 1886 e.V.
Schmargendorfer Straße 18
12159 Berlin

T: 030 2581 3101
E: korb@basketball-friedenau.de
I: www.basketball-friedenau.de
Hygienebeauftragte/r: nn

KONTOVERBINDUNG

Berliner Volksbank
IBAN DE39 1009 0000 5807 400004
BIC BEVODE33

MÜNCHENER STRASSE OBEN

Bereiche für am Spielbetrieb teilnehmende Personen



3. OG

Eingang
Treppenhaus
aufwärts

WC

Aufzug

WC

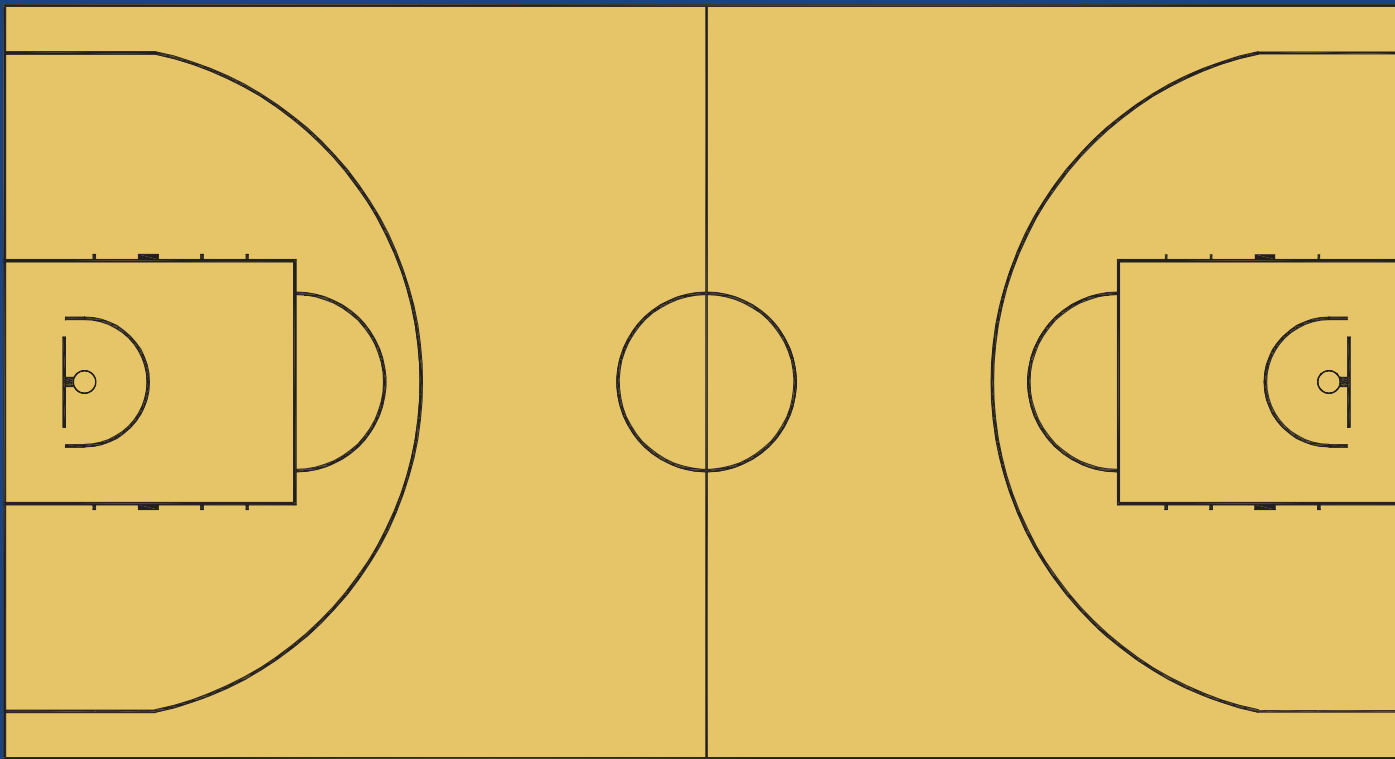
Ausgang
Treppenhaus
abwärts

Umkleiden Gäste
Bitte Schilder beachten!



Umkleiden Friedenau
Bitte Schilder beachten!

Warm Up
Gastteam



Warm Up
Friedenau

GAST Mannschaftsbank

GAST Mannschaftsbank

Wechsel

Kampfericht



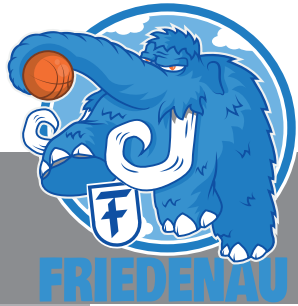
Wechsel

HEIM Mannschaftsbank

HEIM Mannschaftsbank

ILLSTRASSE

Bereiche für am Spielbetrieb teilnehmende Personen und Begleitpersonen



Dickhardtstraße
Gegenüber Hausnummer 32

